

すぐに入居できるリフォーム済マンション

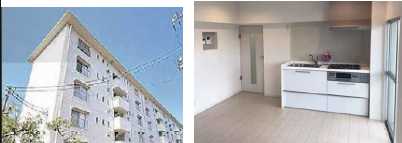
(掲載物件以外にも多数有ります)

😊 10万円からのお申し込み受け付けます

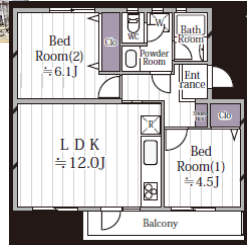
😊 自己資金の無い方、借入のある方も
気軽にご相談下さい

😊 ローンはキャンペーン金利0.599%でご紹介

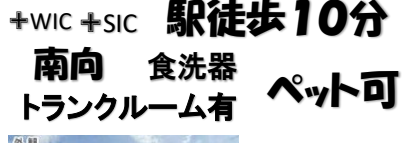
真砂1丁目 1180万円
2LDK 南向 「真砂1丁目団地」



駐車場空きあり (4500円)
専有面積: 51.75㎡
バルコニー: 6.02㎡
鉄筋コンクリート造5階建の4階
昭和51年3月築
管理費: 6,000円 修繕積立金: 9,000円
「稲毛海岸」駅徒歩10分



真砂2丁目 2690万円
3LDK 「検見川パークハウスB」
+WIC +SIC 駅徒歩10分
南向 食洗器
トランクルーム有 ペット可



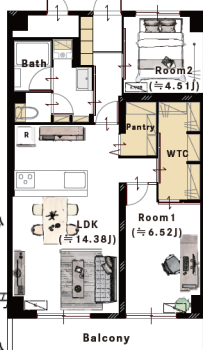
専有面積: 82.92㎡
バルコニー: 9.37㎡
鉄骨鉄筋コンクリート造
11階建の9階
昭和50年5月築
管理費: 12,250円
修繕積立金: 27,594円
「検見川浜」駅徒歩10分



真砂2丁目 1980万円
2LDK 「東建検見川マンション」
+ウォークスルークロゼット B棟
駅徒歩8分 13階
フル有 食洗器
浴室暖房乾燥機



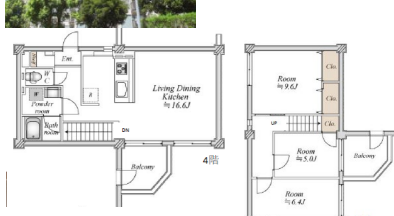
専有面積: 64.32㎡
バルコニー: 6.05㎡
鉄骨鉄筋コンクリート造
14階建13階部分
昭和50年4月築
管理費: 10,460円
修繕積立金: 10,820円
組合費: 200円
「検見川浜」駅徒歩8分



真砂3丁目 2380万円
「検見川パークマンションB棟」
3LDK
3.4階の×××
ネット ペット可



専有面積: 84.33㎡ バルコニー: 9.68㎡
鉄筋コンクリート造14階建3, 4階部分
昭和50年5月築
管理費: 15,220円 修繕積立金: 23,050円
「検見川浜」駅徒歩8分



真砂5丁目 2430万円
3LDK 「ダイヤパレス検見川浜」
P複数台可 床暖房
エアコン2台



専有面積: 63.34㎡
バルコニー: 17.27㎡
鉄筋コンクリート造
5階建の1階
平成7年9月築
管理費: 15,000円
修繕積立金: 19,420円
「検見川浜」駅徒歩16分



磯辺6丁目 1588万円
2LDK 「磯辺第一住宅」
タッチレス水栓
食洗器



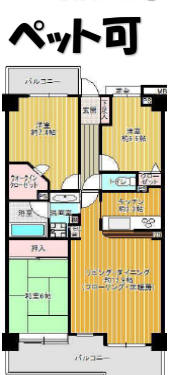
専有面積: 51.9㎡
バルコニー: 8.82㎡
鉄筋コンクリート造
5階建の2階
昭和53年9月築
管理費: 5,500円
修繕積立金: 10,500円
「検見川浜」駅徒歩9分



真砂5丁目 2288万円
3LDK+WIC 「エクレール検見川浜」
ペット可



専有面積: 77.72㎡
バルコニー: 18.60㎡
鉄骨鉄筋コンクリート造
14階建の2階
平成11年3月築
管理費: 10,800円
修繕積立金: 15,860円
その他: 840円
「検見川浜」駅徒歩15分



真砂5丁目 1790万円
2LDK 「検見川ハイム」
ペット可 南向 アフターサービス
保証付



専有面積: 51.80㎡
バルコニー: 11.20㎡
鉄骨鉄筋コンクリート造
12階建の6階
昭和50年5月築
管理費: 6,790円
修繕積立金: 12,030円
組合費: 500円
駐車場: 空
「検見川浜」駅徒歩12分



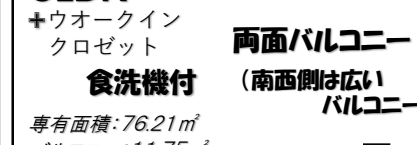
真砂5丁目 4180万円
3LDK 「ウェリス検見川浜レジデンス」



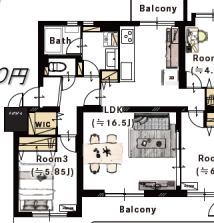
専有面積: 71.37㎡
バルコニー: 10.53㎡
鉄筋コンクリート造9階建の1階
平成28年2月築
管理費: 12,770円
修繕積立金: 340円
その他: 2,970円
「検見川浜」駅徒歩11分



真砂2丁目 1580万円
3LDK 「検見川アートホームズ」
+ウォークイン
クロゼット 両面バルコニー
食洗機付 (南西側は広い
バルコニー)



専有面積: 76.21㎡
バルコニー: 11.75㎡
RC造5階建の4階
管理費: 8,760円
修繕積立金: 11,200円
自治会費: 200円
昭和49年3月築
「検見川浜」
徒歩15分



創業45年の

千葉県知事(2)第17345

(公社)全国宅地建物取引業協会会員

首都圏不動産公正取引協議会加盟

〒261-0011 千葉市美浜区真砂4-1-10ピア1階

協進建設(株)グループ

株式会社協進ホームライフ

TEL 043(270)0901
FAX 043(270)0931

担当: 山口090(4395)6368
媒介

